

LEGENDA:

- ŚCIANKI DZIAŁOWE (PRZYKŁADOWA ARANŻACJA)
- ŚCIANY TRWAŁE, NIENADAJĄCE SIĘ DO DEMONTAŻU

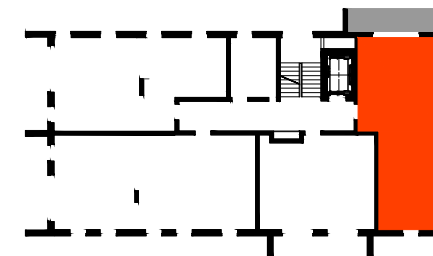
UWAGA: -WYMIARY, URZĄDZENIA ORAZ INSTALACJE PODANO NA PODSTAWIE PROJEKTU WYKONAWCZEGO
 -PODANE WYMIARY I POWIERZCHNIE MIERZONO ZGODNIE Z NORMĄ PN-ISO 9836:1997. PRZYJĘTO GRUBOŚĆ TYNKU 1,5 CM.
 -OPRACOWANIE CHRONIONE USTAWĄ O PRAWIE AUTORSKIM I PRAWACH POKREWNYCH (DZ.U. NR 24/94 POZ.84 Z DNIA 4 LUTEGO1994R.)

INWESTYCJA:

**BUDYNEK MIESZKALNY, WIELORODZINNY
 Z LOKALEM USŁUGOWYM ORAZ
 GARAŻEM PODZIEMNYM**

PRZY UL. FASOŁOWEJ W WARSZAWIE
 działka nr ew. 33/1 i 36/3, obręb nr 02-08-30 Warszawa-Włochy

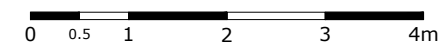
SYTUACJA:



	NR MIESZKANIA:	04
	KONDYGNACJA	02 (1piętro)
	ILOŚĆ POKOI	3

POWIERZCHNIA MIESZKANIA: **58,33 m²**

POWIERZCHNIA BALKONU: **8,71 m²**



INWESTOR:

POLONEZA - PLATAN sp. z o.o. sp. k.
 UL. JODŁOWA 32, 02-907 WARSZAWA

PROJEKT:

DCK - PRACOWNIA PROJEKTOWA
 ul. Szafarczyka 3/50, 01-227 Warszawa
 arch. Damian Cyryl KOTWICKI, Nr Upr. 2/2005/OL